

CARACTÉRISTIQUES TECHNIQUES

Système

Résolution 20 pl/mm
Temps de scan (mode rapide)..... 1,6s - 2,7s
Temps de scan (mode haute définition)..... 2,1s - 3,6s
Connexion..... Ethernet RJ-45
Dimensions..... L. 154 x P. 204 x H. 193 mm
Poids..... 2,6 kg
Tension d'alimentation..... 100 - 240V ~ 50 - 60 Hz

Configuration Windows® minimum requise

Système d'exploitation..... Windows 7 SP1
Processeur..... Core 2 Duo - 3GHz
Mémoire..... 2 Go
Disque dur..... 250 Go
Carte graphique..... 512 Mo RAM vidéo non partagée compatible DirectX 9.
Résolution écran..... 1280 x 1024
Carte Ethernet..... 100 Mbps - 1 Gbps

Configuration Mac® minimum requise

Ordinateur..... MacBook® Pro 13.3" ou iMac® 21.5"
Système d'exploitation..... OS X Mavericks
Processeur..... Intel® Core 2 Duo
Mémoire..... 2 Go
Carte Ethernet..... 1 Gbps

Pour les systèmes d'exploitation Yosemite et El Capitan, un Mac de 2013 ou plus récent est requis.

ERLM

Dimensions ERLM Taille 0..... 22 x 35 mm
Dimensions ERLM Taille 1..... 24 x 40 mm
Dimensions ERLM Taille 2..... 31 x 41 mm
Dimensions ERLM Taille 3..... 27 x 54 mm
Dimensions ERLM Taille 4 (3 x ERLM Taille 3)..... 69 x 54 mm

Configuration Windows® recommandée

Système d'exploitation..... Windows 10
Processeur..... Intel Core i5
Mémoire..... 4 Go
Disque dur..... 1 To
Carte graphique..... Chipset Nvidia® ou ATI®
2 Go RAM vidéo non partagée, compatible DirectX 9 ou ultérieure
Résolution écran..... 1280 x 1024 ou plus
Carte Ethernet..... 1 Gbps

Configuration Mac® recommandée

Ordinateur..... iMac 27"
Système d'exploitation..... OS X El Capitan
Processeur..... Intel Core i7
Mémoire..... 4 Go
Carte Ethernet..... 1 Gbps

Le dispositif médical pour soins dentaires PSPIX® est de classe IIa et fabriqué par SOPRO, organisme notifié LNE/GMED. Ce dispositif médical n'est pas remboursé par les organismes d'assurance maladie. Lisez attentivement les instructions figurant sur la notice ou sur l'étiquetage avant toute utilisation. Date de mise à jour du document : novembre 2017.

PSPIX®, FIBER2PIXEL® et SOPRO® sont des marques déposées de SOPRO.
"Toutes les autres marques contenues dans ce document sont la propriété de leurs propriétaires respectifs"



*Je suis unique

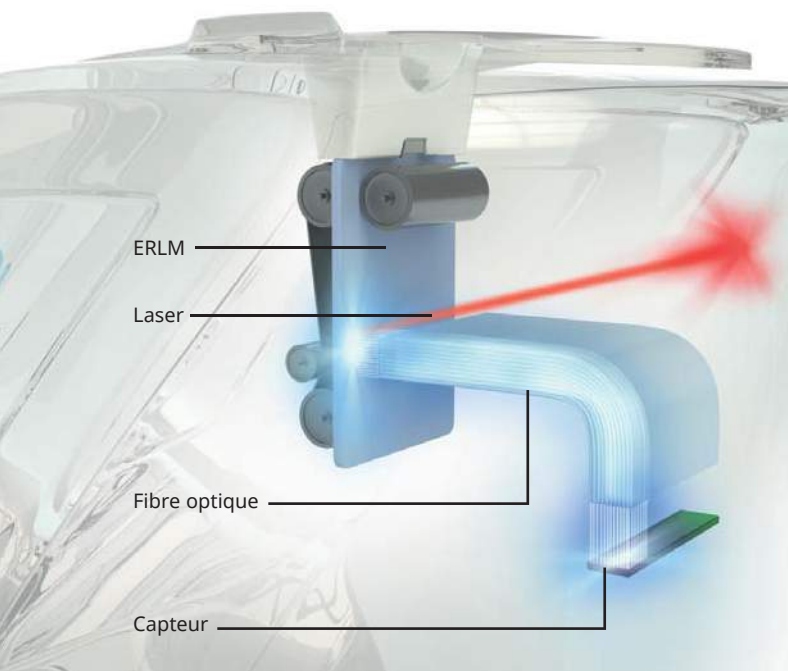


PSPIX²

Le scanner de radiologie intra-orale à usage personnel



UN CONTRASTE SAISSISSANT POUR UN DIAGNOSTIC PLUS FIABLE

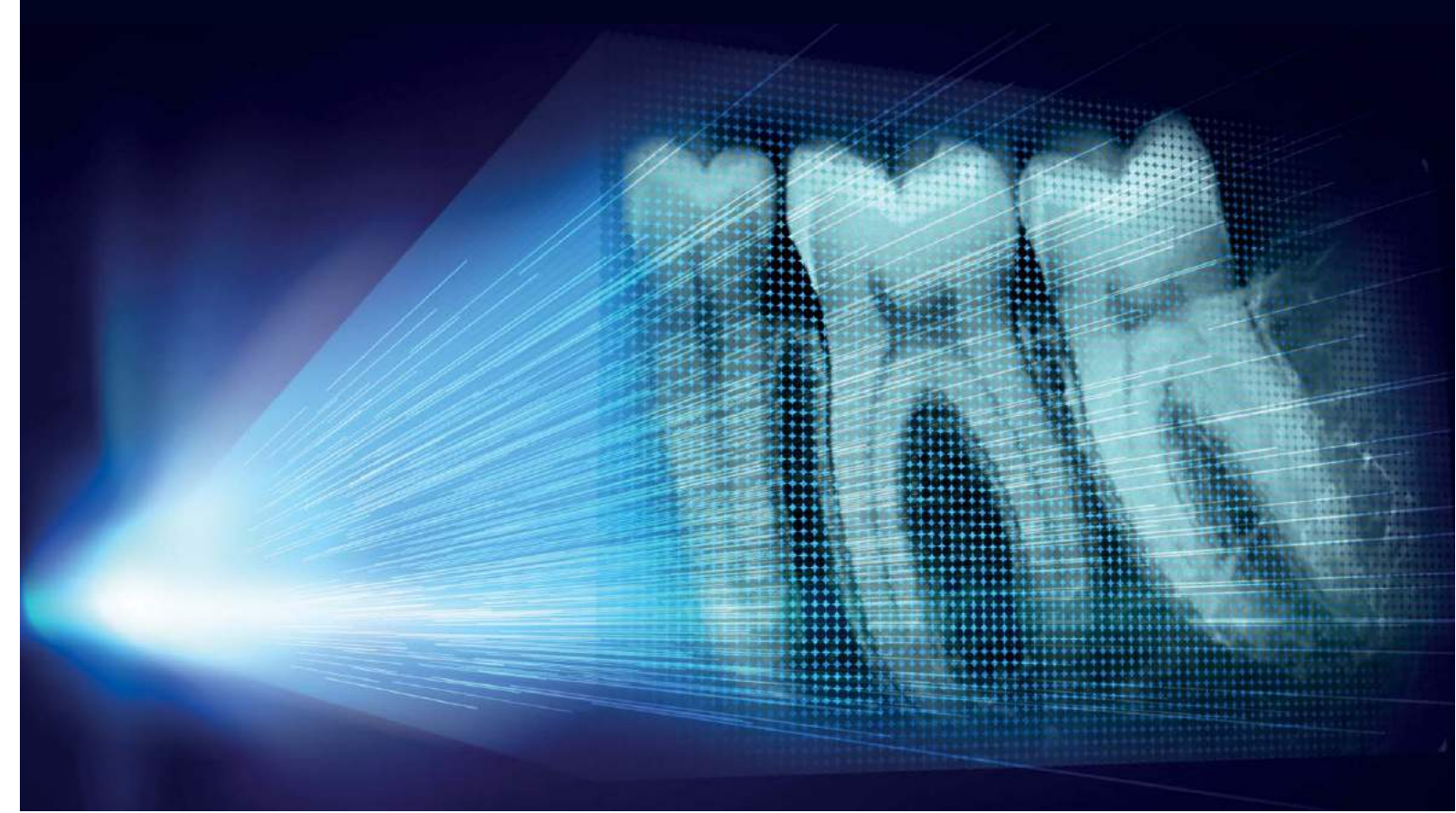


MORE INVENTIVE*

Une différenciation précise des tissus dentaires

Le PSPIX² repousse désormais les limites de l'examen radiologique en proposant une **meilleure différenciation des tissus dentaires**.

Cette prouesse technologique se nomme **FIBER2PIXEL®**.



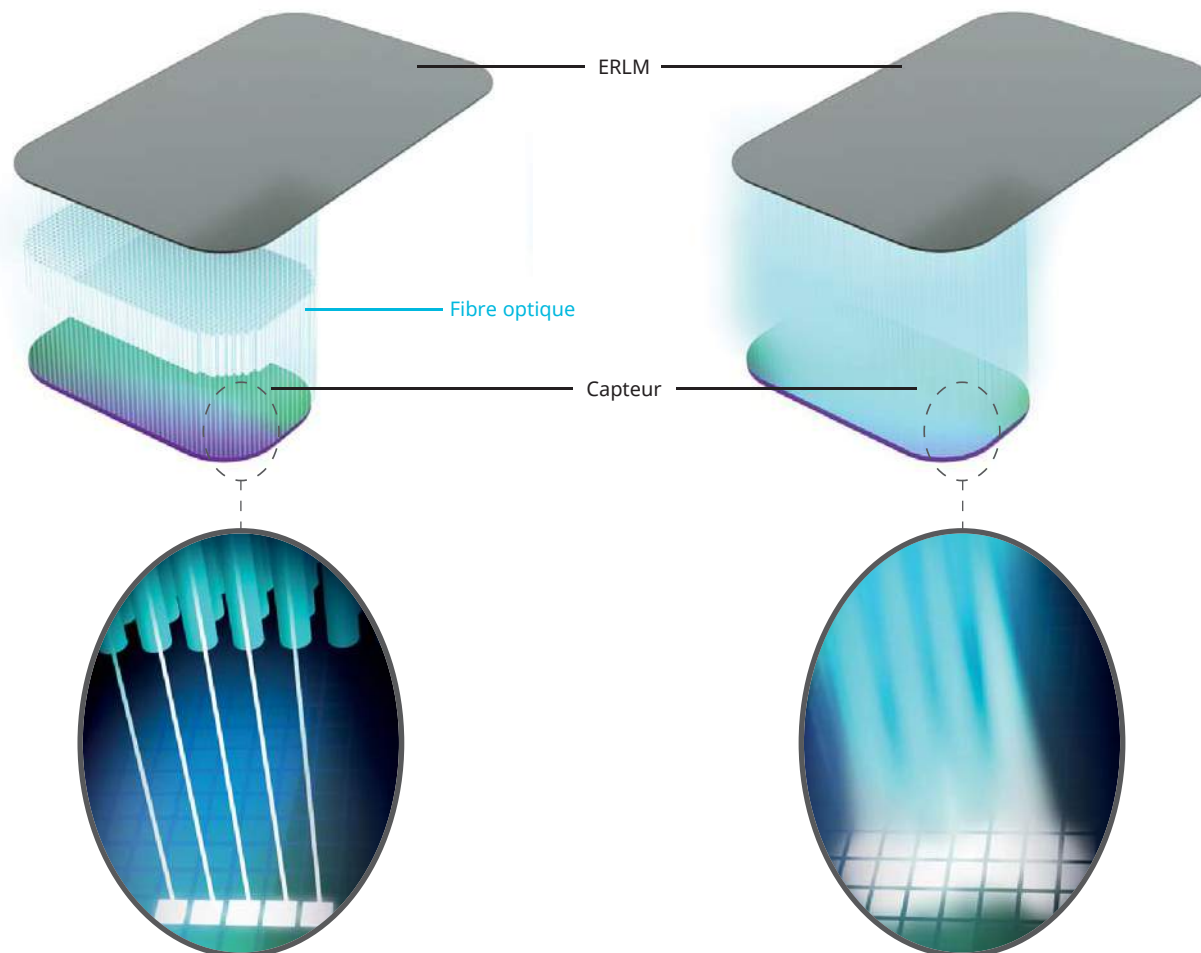
2 FIBER PIXEL

Différenciation des tissus dentaires

La technologie **FIBER2PIXEL®** repose sur l'utilisation de **microfibres optiques à large spectre** qui permettent une transmission guidée des émissions photoniques, procurant ainsi un **contraste élevé**.

AVEC FIBRE - FIBER2PIXEL®

SANS FIBRE



LESS INVASIVE*

Un diagnostic plus fiable

Les différentes structures anatomiques telles que l'os, les racines et la pulpe... apparaissent avec **grande précision** sur les images fournies par le PSPIX².

Vous effectuez ainsi **un diagnostic plus rapide et plus sûr !**



*Plus innovant, moins invasif

DES IMAGES DE QUALITÉ POUR TOUTES VOS APPLICATIONS CLINIQUES

DES IMAGES DE QUALITÉ

Grâce à la technologie **FIBER2PIXEL®**, le PSPIX² fournit des images **précises, nettes et contrastées**, afin d'établir un diagnostic clinique fiable.

CONÇUES POUR VOTRE PRATIQUE

Différentes tailles sont disponibles en fonction **des applications cliniques**.

Parodontie



Endodontie



Orthodontie



Pédodontie



Cariologie



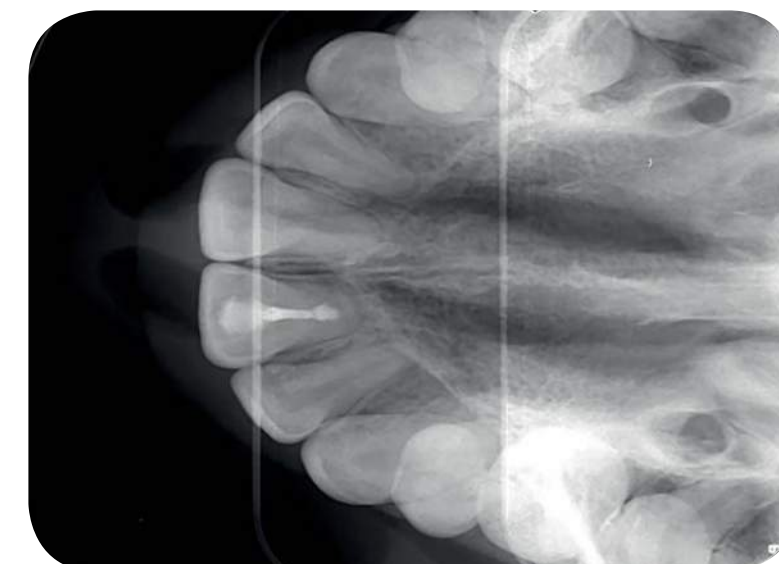
Implantologie



Interproximal



Occlusal



SOPRO IMAGING UN LOGICIEL D'IMAGERIE PERFORMANT

SOPRO® Imaging est un logiciel d'imagerie **intuitif et ergonomique** qui propose des outils de **traitement d'image radiographique avancés**.

SOPRO® Imaging est livré avec chaque PSPIX² et il est compatible Mac® et Windows®.



UN SCANNER RIEN QUE POUR VOUS

ACTEON® a créé un scanner d'ERLM* optimisé pour une utilisation personnelle.

- J'obtiens mes images en quelques secondes
- Je n'attends plus mon tour

SHOOT & SCAN**

Avec le PSPIX² à portée de main, vous gagnez du temps :

- Vous êtes l'unique utilisateur du scanner.
- Vous n'avez pas besoin de vous déplacer dans une autre salle pour scanner vos images.
- Vous obtenez vos images en quelques secondes.

Vous pouvez ainsi consacrer plus de temps aux soins de vos patients.

Le nouveau PSPIX² est tellement

ABORDABLE, vous pouvez maintenant équiper chaque salle d'examen
INTUITIF, la prise en main est instantanée
PETIT, il prend un minimum de place
ÉLÉGANT, il va mettre en valeur votre cabinet dentaire



* Écran radioluminescent à mémoire

** Exposez et Scannez !

UN SCANNER PLUS SIMPLE ET PLUS INTUITIF

PSPIX² EST TELLEMENT INTUITIF QU'IL EST MAINTENANT
SIMPLE ET RAPIDE DE SCANNER UNE IMAGE

TAILLE SURPRENANTE

Les dernières technologies utilisées dans la conception du nouveau PSPIX² nous permettent aujourd'hui de vous offrir le plus petit scanner pour ERLM du marché*.

SIMPLICITÉ

Son grand écran tactile affiche des indications intuitives permettant une utilisation rapide et facile.

DESIGN FUTURISTE

Avec ses courbes futuristes et son design élégant, le nouveau PSPIX² s'intégrera aisément dans votre cabinet dentaire.

UTILISATION OPTIMISÉE

Gagnez en efficacité et en fluidité de travail grâce à la gestion automatisée du nouveau PSPIX².



* Etude comparative sur les 6 principaux concurrents du marché.

UN MEILLEUR CONFORT POUR VOUS ET VOS PATIENTS



FLEXIBILITÉ

Plus flexibles et plus fines, les ERLM du PSPIX² sont faciles à positionner et sont plus confortables en bouche pour vos patients.

ADAPTABILITÉ

Plusieurs tailles d'ERLM sont disponibles pour s'adapter à la morphologie de vos patients et à vos besoins cliniques.



« La tolérance des patients aux films ou aux ERLM placés en bouche peut varier. La posture de la langue, les réflexes nauséeux, la forme de l'arcade dentaire, adulte ou enfant, etc. tous ces facteurs font qu'une taille unique de film est insuffisante pour réaliser les différents types de clichés radiographiques nécessaires. Nous disposons de différentes tailles d'ERLM PSPIX² dans toutes nos salles d'examen, ce qui est essentiel ».

Dr DAWETT Bhupinder
Royaume-Uni
Chirurgien-dentiste



Taille 0
Enfant



Taille 1
Enfant
Adulte
Périapical



Taille 2
Adulte
Interproximal
Périapical



Taille 3
Interproximal



Taille 4*
Occlusal

Dr Todd SNYDER
Etats-Unis
Chirurgien-dentiste

« Le PSPIX a été un ajout précieux et bien accueilli dans mon cabinet dentaire. C'est un investissement très rentable qui a permis d'améliorer l'ergonomie de travail et l'éducation des patients ».

« L'utilisation du PSPIX² est devenue indispensable dans ma pratique quotidienne. Notamment, les ERLM de petite taille 0 et 1 me permettent de réaliser des clichés de qualités sur des enfants, particulièrement en bas âge. En effet, contrairement à un capteur rigide classique, les ERLM sont flexibles et faciles à maintenir en bouche, procurant plus de confort et évitant ainsi tout stress ».

Dr PISAPIA Matthias
France
Chirurgien-dentiste

UNE PROTECTION OPTIMALE

PSPIX² RÉPOND À VOS CRITÈRES D'HYGIÈNE

● AUTOCLAVABILITÉ

Seul PSPIX² propose ce niveau de protection :

- Le PSPIX² dispose de pièces amovibles qui tolèrent un nettoyage dans un laveur-désinfecteur thermique, le dernier standard en matière de désinfection.
- Le PSPIX² est l'unique scanner qui propose des pièces amovibles autoclavables*.

● ENVIRONNEMENT HYGIÉNIQUE

L'hygiène est au coeur de chaque étape d'utilisation du PSPIX².

- Des housses de protections avec enveloppes cartonnées intégrées assurent une protection contre la contamination croisée.
- Un stylet permet une utilisation plus hygiénique de l'écran tactile.

*Pièces autoclavables en option.





VOUS POUVEZ AUSSI LE PARTAGER

Le PSPIX² a aussi été conçu pour les cabinets regroupant plusieurs utilisateurs.

CLICK & SCAN*

Gagnez du temps avec le nouveau concept "Click and Scan".

Sélectionnez votre poste de travail depuis l'écran tactile, insérez l'ERLM et laissez le PSPIX² faire le reste...

Le PSPIX² peut également être contrôlé depuis votre poste de travail.

RÉTRO-ÉCLAIRAGE DE COULEUR...

Soyez informé du statut du PSPIX² d'un seul coup d'oeil !



Bleu : Disponible



Violet : En cours de scan



Jaune : Réserve

PROCESSUS AUTOMATISÉ

- AUTO-ACCÈS : la porte s'ouvre uniquement lorsqu'un ERLM est inséré.
- AUTO-DÉTECTION : le PSPIX² détecte automatiquement la taille de l'ERLM inséré.
- AUTO-SCAN : le PSPIX² scanne et optimise la qualité de l'image avant de l'afficher sur le bon poste de travail.
- AUTO-ÉJECTION : l'ERLM est automatiquement effacé et éjecté pour une réutilisation immédiate.
- ECO-MODE : le PSPIX² bascule automatiquement en mode économique lorsqu'il n'est pas utilisé.



* Cliquez et Scannez !