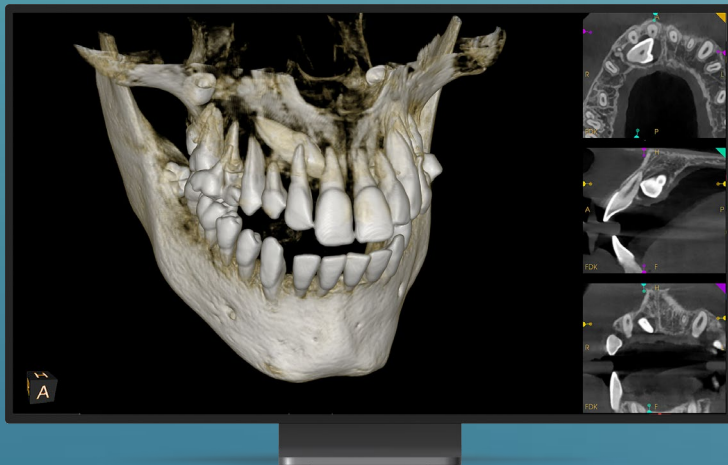


# Offre Été 2026

Élargissez votre vision clinique  
avec le CBCT CS 8200 3D Advance

**CS 8200 3D Advance**  
**Champ 12 x 10 cm**  
**50 999 € TTC\***

- Champ 12 x 10 cm inclus
- Résolution haute précision 75  $\mu\text{m}$
- Technologie CS MAR incluse
- Solution évolutive et ouverte
- Garantie 8 ans toutes pièces



**Cet été, passez à la 3D grand champ en toute sérénité !  
Profitez vite de cette offre exceptionnelle !**

**Vous pouvez également compléter votre solution avec CS 3D Imaging Premium  
et accéder à des outils avancés de planification implantaire.**

\*Offre réservée aux professionnels de santé, valable du 01/07/2026 au 30/09/2026 auprès des revendeurs participants, dans la limite des stocks disponibles. Prix public conseillé : 50 999 € TTC pour un CS 8200 3D Advance Edition équipé du champ d'examen 12 x 10 cm avec option CS MAR et garantie 8 ans toutes pièces selon les conditions contractuelles applicables.

Le CS 8200 3D est un dispositif médical de Classe IIb fabriqué par Carestream Dental LLC et dont l'évaluation de la conformité a été réalisée par BSI (ID : 2797). Il est destiné à produire des images numériques tomographiques panoramiques complètes ou segmentées et des images numériques en trois dimensions de la région dento-maxillo-faciale. Le CS 8200 3D peut être mis à niveau avec le module Scan Ceph qui permet de produire des images numériques céphalométriques en deux dimensions. Le CS 8200 3D est réservé aux professionnels de la santé, et non remboursé par les organismes d'assurance maladie au titre de la LPP. Lisez attentivement la notice d'utilisation.